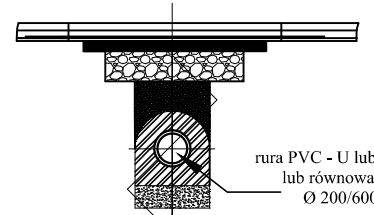
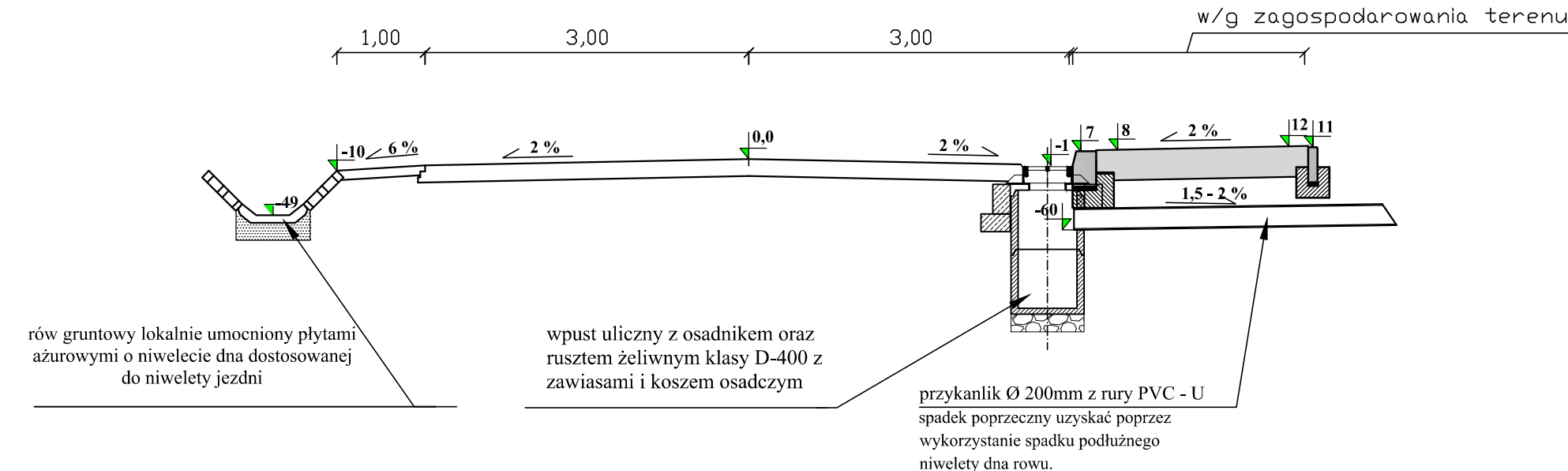
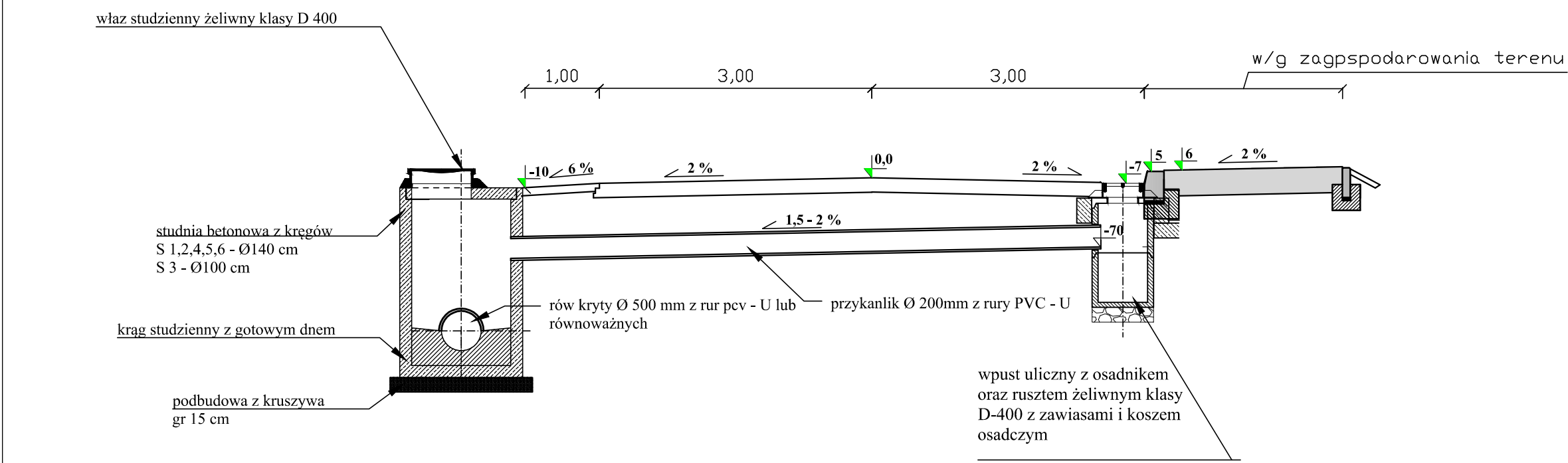


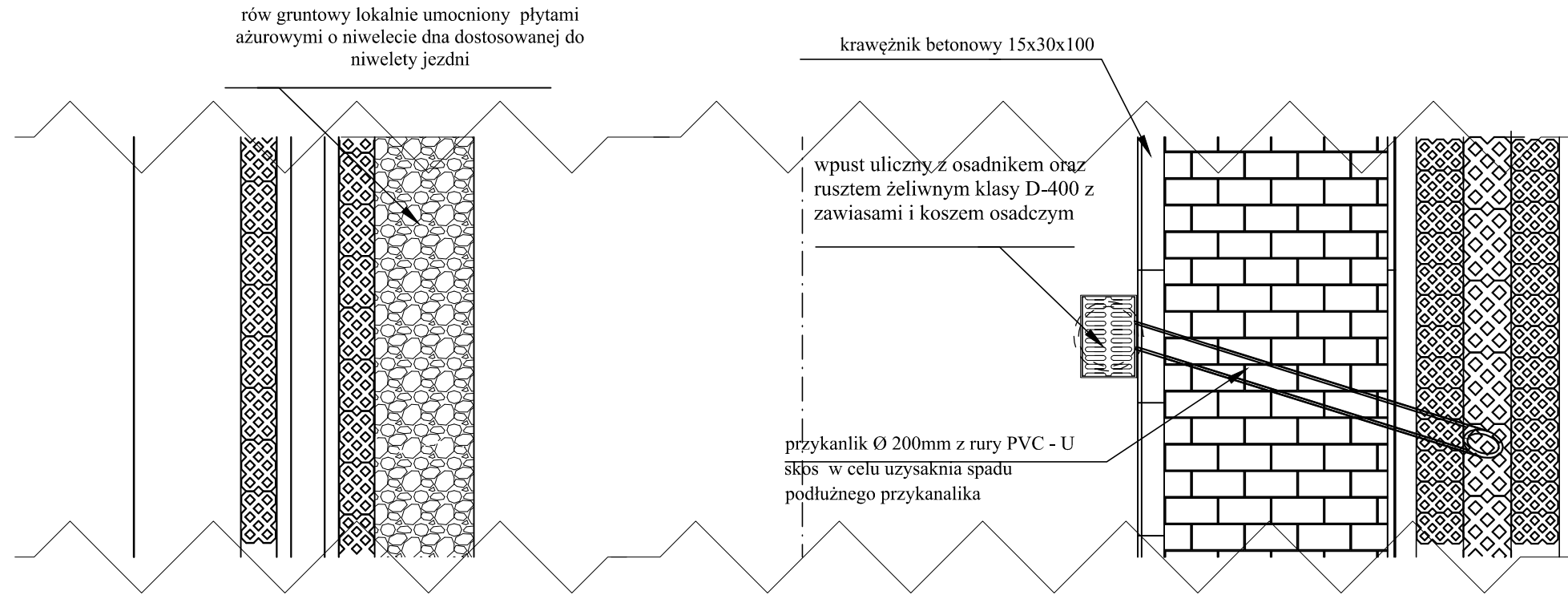
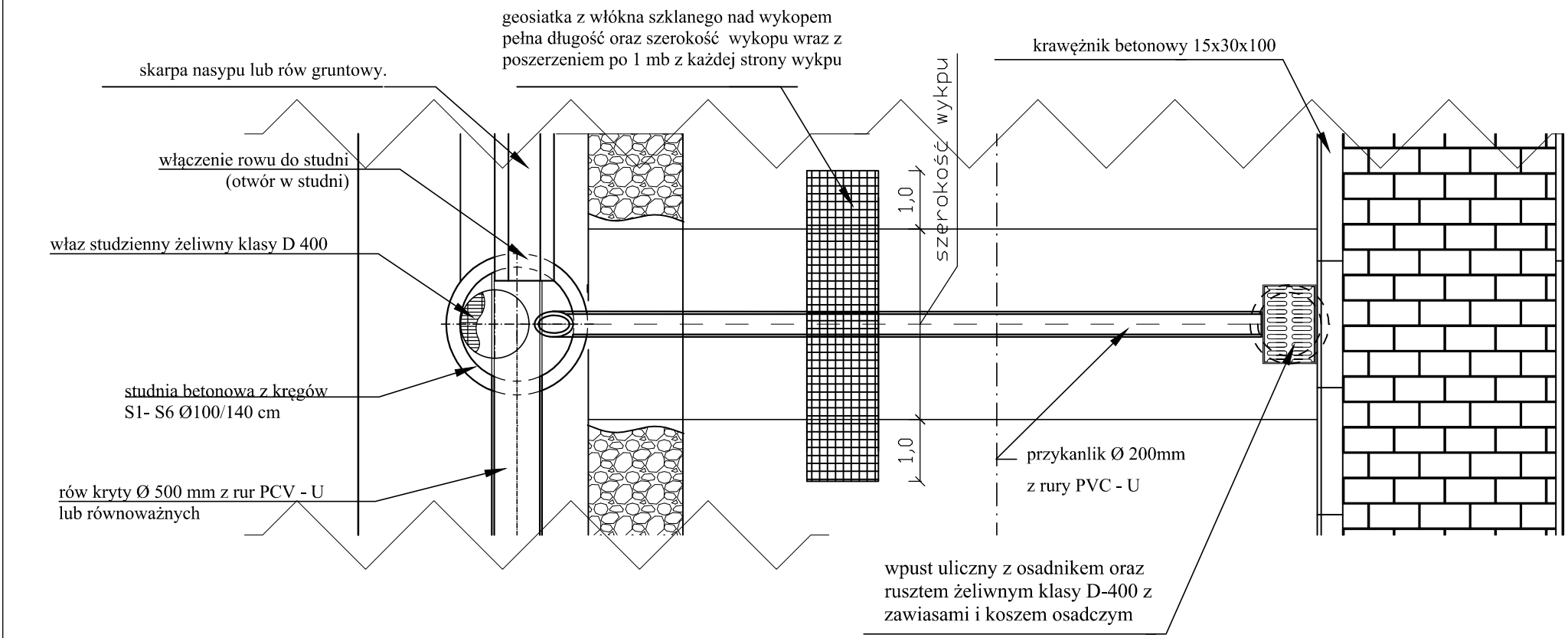
SZCZEGÓŁY ELEMENTÓW ODWODNIENIA


SKALA 1 : 50

KONSTRUKCJA NAWIERZCHNI NAD PRZEPUSTAMI I PRZYKANLIKAMI



KONSTRUKCJA ZASYPKI PRZEPUSTU POPRZECZNEGO I PRZYKANLIKÓW POD JEZDNIĄ	
45cm	
5 cm	Wa-wa ścierna z betonu asfaltowego (AC 8S)
7 cm	Wa-wa wiążąca z betonu asfaltowego (AC 16W)
	Geosiatka z włókna szklanego
20 cm	Podbudowa pomocnicza, warstwa górna, z kruszywa 0 - 31,5 stabilizowanego mechanicznie
20cm	Podbudowa pomocnicza, warstwa dolna z piasku stabilizowanego cementem Rm = 2,5 MPa
	Zasypka z piasku do rzędnej dolnej warstwy podbudowy pomocniczej.
60/20cm	Przepust poprzeczny Ø 600 /przykanalik Ø 200
20 cm	Ława z kruszywa łamanego stab. mechanicznie



 Tadeusz Serafin		Adres: Gadka 39, 27-220 Mirzec Siedziba firm: Marcinków 100, 27-215 Wąchock kom. 663 939 744	
Zamawiający: Zarząd Dróg Powiatowych w Starachowcach ul. Ostrowiecka 15, 27 - 200 Starachowice			
Nazwa obiektu: Droga powiatowa nr 0559 T Jagodne - Gadka		Rodzaj: DROGOWA	
Temat opracowania: Przebudowa drogi powiatowej nr 0559 T Jagodne - Gadka		Stan: P.A.B	
Nazwa rysunku: SZCZEGÓŁY ELEMENTÓW ODWODNIENIA		Skala: 1:50	
ZESPÓŁ PROJEKTOWY		Data: 09.2016 r.	
Imię i nazwisko: Wiktoria Bzinkowski	Podpis: WZDP-11-2001 UPR. 60/67	Nr uprawnień: 4	
Opracował: Tadeusz Serafin	KL 53/2000		