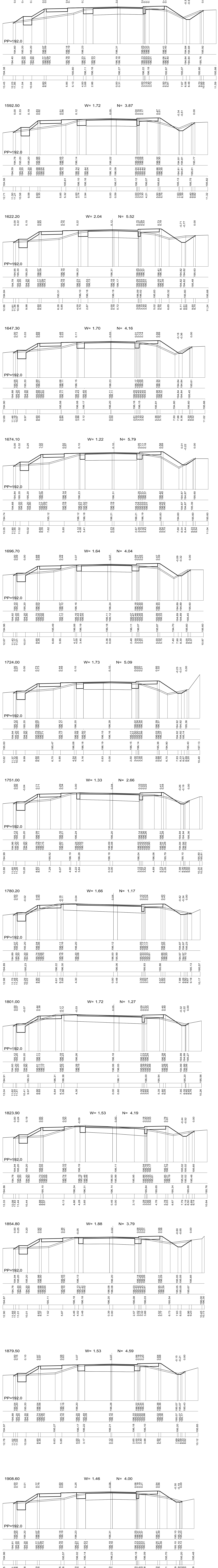


# PRZEKROJE POPRZECZNE SKALA 1 : 100, ARKUSZ 5



<b>PRACOWNIA PROJEKTOWA SEBASTIAN ZATORSKI</b>					
ul. Ostrowiecka 15, 27-200 Staszów					
ZARZĄD DRÓG POWIATOWYCH			BIURO: Kiełce		
ul. Ostrowiecka 15, 27-200 Staszów					
FUNKCJA:		IMIĘ NAZWISKO:		DATA:	
INŻYNIER DROG		SEBASTIAN ZATORSKI		07.18	
PROJEKTOWAŁ		OPROJEKTOWAŁ		DATA:	
KAMIL REKAS		SEBASTIAN ZATORSKI		07.16	
PRZEKROJE POPRZECZNE ARKUSZ 5					
					SKALA 1:100
					NR RYS. <b>4.5</b>